

De Nendaz à Veysonnaz par le bisse du Milieu et le grand bisse de Vex

Pour rejoindre Haute-Nendaz nous prenons d'abord le train jusqu'à Sion puis le bus de Sion à Haute-Nendaz. A quelques pas du centre de Haute-Nendaz nous trouvons le bisse du Milieu. Nous suivons le sentier du bisse que nous remontons jusqu'à Planchouet. Là nous découvrons une jolie petite chapelle. Pique-nique vers Planchouet.

Ensuite nous rejoignons le début du grand bisse de Vex que nous suivons jusqu'à Veysonnaz. Depuis la station de la télécabine nous descendons dans le village pour prendre le bus postal pour Sion.

En résumé, une balade pour tous avec seulement 220 m de montée et 275 m de descente sur une distance de 13.5 km



Le bisse du Milieu construit au milieu du 18^{ème} siècle

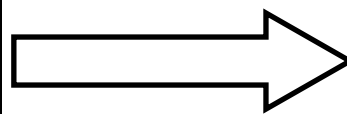
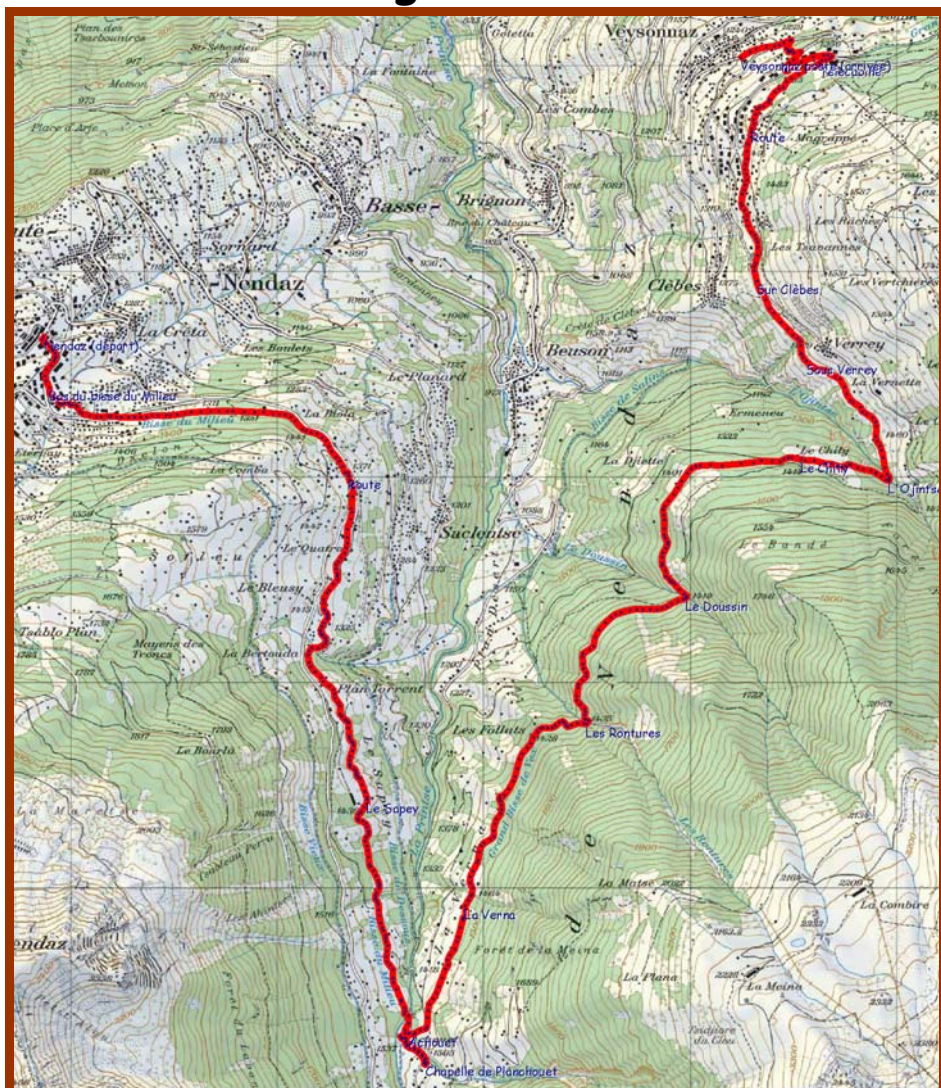


Des explorateurs toujours curieux

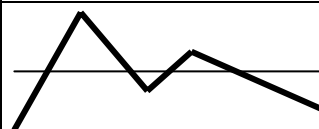


Le grand bisse de Vex construit en 1453, utilisé jusqu'en 1971 et restauré en 2001

De Nendaz à Veysonnaz par le bisse du Milieu et le grand bisse de Vex



13.5km, env.4h



Max. 1505 m



+220m



-275m

Remarque

- Chaussures de marche

Histoire

- Bisses
- Toponymie valaisanne

Nature

- Flore
- Faune

Technique

- Bisses

Budget

- Train + bus, env. CHF 57.- avec $\frac{1}{2}$ tarif
- Billet circulaire : Neuchâtel - Haute-Nendaz, retour Veysonnaz - Neuchâtel

Profil de la randonnée



De Nendaz à Veysonnaz par le bisse du Milieu et le grand bisse de Vex

Date	6-juillet-2010
Rendez-vous	7h15 dans le hall de la gare de Neuchâtel
Transport: train+bus	Neuchâtel - Valais: <ul style="list-style-type: none"> ▪ Aller : Neuchâtel - Lausanne - Sion - Haute-Nendaz ▪ Veysonnaz - Sion - Lausanne - Neuchâtel Billet circulaire : <ul style="list-style-type: none"> ▪ Neuchâtel - Haute-Nendaz, retour Veysonnaz - Neuchâtel
Horaire :	<ul style="list-style-type: none"> ▪ 7h15 rendez-vous dans le hall de la gare de Neuchâtel ▪ 7h34 départ du train pour Lausanne ▪ 8h15 arrivée à Lausanne, voie 8 ▪ 8h20 départ de Lausanne, voie 3 ▪ 9h12 arrivée à Sion, voie 2 ▪ 9h40 départ de Sion, bus 1050 pour Nendaz ▪ 10h11 arrivée à Haute-Nendaz, arrêt station/poste ▪ 10h30 début de la balade, 4h de marche ▪ 12h20/13h00 Pique-nique vers la chapelle de Planchouet ▪ 15h45 arrivée à Veysonnaz ▪ 16h01/(16h56) Veysonnaz poste, départ du bus 140 pour Sion ▪ 16h30/(17h25) arrivée à Sion ▪ 16h37/(17h37) départ du train de Sion, voie 3 ▪ 17h40/(18h40) arrivée à Lausanne, voie 7 ▪ 17h45/(18h45) départ de Lausanne, voie 8 ▪ 18h25/(19h25) arrivée à Neuchâtel
Carte	1:25'000 carte
Pique-Nique	Tiré du sac
Variante pour non marcheurs	
Inscription	<ul style="list-style-type: none"> • Par le site-web: http://60plus.csem.ch • Ou chez : Gérard Besson, Vy d'Etra 52, Neuchâtel, 032 753 50 82 / 079 598 57 70 Francis Bonny, Rue de l'Ecluse 4, Neuchâtel, 032 724 32 19 / 079 433 02 92 Claude Stettler, Chantemerle 1, Neuchâtel, 032 724 10 81 / 077 422 37 71 Indiquer la course
Mauvais temps	Avertissement le jour avant sur notre site web. Le jour même de 07:00 à 08h00, chez Gérard
Durant la journée	Natel Gérard: 079 598 57 70 / Claude: 077 422 37 71 / Francis: 079 433 02 92

De Nendaz à Veysonnaz par le bisse du Milieu et le grand bisse de Vex

Echelle: 1.000 mm sur la carte 1.00 km sur le terrain

Heures et lieu de départ: 10:30 46.183504 7.294515 588.879 114.681 Arrivée 15:45

Altitude max: 1'505 m Vitesse moyenne: 3.44 km/h

Dénivellation max: 242 m Altitude min: 1'263 m

Montée: 533 m 6% max Descente: -597 m -13% max

Temps de marche: 3:55 h:min Distance totale: 13.491 km

Temps total: 5:15 h:min Qualité réf: 100%

Données de base

Lieu [nom]	Altitude [m]	Montée.p [m]	Descente.p [m]	Distance.p		Pente.m [%]	Vitesse.m [km/h]	Durée.p [hh:mm]	Heure d'arrivée [hh:mm]	Pause [hh:mm]	Heure de départ [hh:mm]
				[km]	[km]						
Nendaz (départ)	1327.3	0.00	0.00	0.000	0.000				10:30		10:30
Bas du bisse du Milieu	1337.7	15.30	-4.90	0.295	0.295	4%	3.89	0:05	10:35	0:05	10:40
Route	1372.2	65.10	-30.60	1.672	1.967	2%	4.06	0:27	11:07	0:10	11:17
Le Sapey	1419.5	93.00	-45.70	1.815	3.782	3%	4.00	0:31	11:49		11:49
Chapelle de Planchouet	1505.0	116.20	-30.70	1.493	5.275	6%	3.59	0:30	12:19	0:45	13:04
Achouet	1480.3	0.00	-24.70	0.192	5.468	-13%	3.90	0:02	13:07		13:07
La Verna	1461.9	19.50	-37.90	0.732	6.200	-3%	4.43	0:11	13:19		13:19
Les Rontures	1439.1	54.30	-77.10	1.237	7.438	-2%	4.40	0:23	13:43		13:43
Le Doussin	1418.2	43.50	-64.40	1.004	8.443	-2%	4.41	0:18	14:01	0:10	14:11
Le Chity	1401.5	32.70	-49.40	1.268	9.711	-1%	4.37	0:21	14:33		14:33
L'Ojintse	1399.6	20.20	-22.10	0.448	10.160	0%	4.31	0:07	14:41		14:41
Sous Verrey	1375.4	18.20	-42.40	0.768	10.928	-3%	4.45	0:12	14:53		14:53
Sur Clèbes	1369.7	18.80	-24.50	0.474	11.403	-1%	4.36	0:08	15:02	0:10	15:12
Route	1363.6	16.90	-23.00	0.775	12.179	-1%	4.33	0:11	15:23		15:23
Télécabine	1355.4	17.20	-25.40	0.490	12.669	-2%	4.39	0:08	15:31		15:31
Veysonnaz poste (arrivée)	1262.8	1.60	-94.20	0.828	13.498	-11%	4.09	0:14	15:45		15:45