

Chatbrunnetal depuis Zwingen à Meltingerbrücke par Chesslioch

Heures et lieu de départ: **8:59** 47 43 32 09 7 53 04 82 60 6 93 0 25 3 60 5 Arrivée 15:33

Vitesse moyenne: 3.64 km/h

Altitude min: 333 m

Descente: -147 m

Distance totale: 12.013 km

Qualité réf: 95%

Altitude max: 580 m

Dénivellation max: 247 m

Montée: 380 m

Temps de marche: 3:18 h:min

Temps total: 06:34 h:min

8% max

3:16 h:min

50% Distance totale: 12.013 km

-15% max

Données de base

Lieu	[nom]	Altitude	[m]	Montée p	[m]	Descente p	[m]	Distance p	[km]	Vitesse p	[km/h]	Durée p	[hh:mm]	Heure d'arrivée	[hh:mm]	Pause	[hh:mm]	Heure de départ	[hh:mm]
2) Pause café		348.3	1.70	0.00	0.00	0.00	0.00	0.00	0.00	3.76	3.76	0:00		9:04		0:05		9:04	
3) P1+2		366.3	20.20	-2.20	1.02	3.89	0.15							10:11					
4) Vers le Schallloch		374.5	11.60	-3.40	0.75	3.96	0.11							10:23					
5) Bätteloch P3+4		388.5	14.00	0.00	2.04	3.28	0:03							10:27		0:05			
6) Grotte P5+6		409.6	21.10	0.00	2.49	3.54	0:07							10:39					
7) Point 416		415.8	6.20	0.00	0.45	3.93	0:07							10:46		0:15			
8) Pente du Schallbach!! P7		411.5	0.80	-5.10	3.11	4.22	0:02							11:04					
9) Zig-zag		376.5	24.80	-59.80	1.57	4.20	0:24							11:28					
10) Point N1 sur l'Ibach		333.6	0.00	-42.90	0.27	3.43	0:04							11:33					
11) Au bord de la Bins		334.0	2.80	-2.10	0.17	4.04	0:02							11:36					
12) Chesslioch écussons 1ère guerre mondiale		332.8	1.80	-3.00	0.25	4.09	0:03							11:59		0:20			
13) Point N2		343.9	13.60	-2.50	0.59	3.88	0:09							12:09					
14) Point N3		361.7	17.80	0.00	0.23	3.17	0:04							12:13					
15) Point N4		370.7	9.00	0.00	0.22	3.63	0:03							12:17		0:10			
16) Point N5		392.8	25.10	-3.00	0.77	3.77	0:12							12:40					
17) Point N6		394.0	3.40	-2.20	0.23	4.01	0:03							12:43					
18) Place de pique-nique		395.2	1.20	0.00	0.05	3.85	0:00							12:44		0:50			
19) Route pour Himmel		398.6	3.40	0.00	0.10	3.73	0:01							13:36					
20) Point N8		399.4	0.80	0.00	0.24	3.71	0:00							13:36					
21) Point N9		413.8	15.20	-0.80	0.61	3.83	0:09							13:46					
22) Point N10		489.1	77.80	-2.50	1.15	3.27	0:21							14:08					
Pâturage Idbach		491.6	2.50	0.00	0.42	3.38	0:00							14:24		0:15			
Point N11		506.6	21.10	-6.10	0.64	3.83	0:10							14:35					
Point N12		510.8	4.20	0.00	0.18	3.83	0:02							14:38					
Point N13		536.4	25.60	0.00	0.38	3.28	0:07							14:45					
Point N14		550.0	24.80	-11.20	0.54	3.81	0:09							14:54					
ARA		552.4	2.40	0.00	0.09	3.82	0:01							14:56		0:10			
Hof Mühlematt		575.1	22.70	0.00	0.28	3.11	0:05							15:11					
Point N15 Meltingerbrücke		578.9	3.80	0.00	0.36	3.96	0:05							15:17					
Meltingerbrücke bus 111 (arrivée)		579.6	0.70	0.00	0.08	3.99	0:01							15:18		0:15			

Neuchâtel	départ du train pour Biemme, voie 5	CHF 17.- /1/2 tarif																	
07:26																			
Bienne	départ du train pour Bâle, voie 2																		
7:49																			
Laufen	départ du train S3 pour Bâle, voie 2																		
08:56																			
Zwingen																			

Meltingerbrücke, bus	départ du bus 111 pour Laufen	CHF 19 60 1/2																	
15:33																			
Laufen	départ du train pour Biemme, voie 2																		
16:21																			
Bienne	départ du train pour Neuchâtel, voie 5																		
17:16																			
Neuchâtel																			



Le Chaltbrunnetal

De Zwingen à Meltingen par le Chessiloch

En train jusqu'à Zwingen par Bienne et Laufen (Laufon). C'est ici que commence notre balade dans la région karstique du Chaltbrunnetal, ou Kaltbrunnetal pour les puristes, qui se situe entre les cantons de Bâle-Campagne et Soleure. De la gare Zwingen nous suivons la Birse jusqu'à l'entrée d'un vallon pour découvrir le Bättlerloch. Nous continuons de monter pour aller voir la perte du Schällbächli. Nous redescendons pour trouver le début du Chaltbrunnetal. Petit détour au Chessiloch, lieu doublement historique, habité il y a 12'000 ans et passage stratégique gardé durant la première guerre mondiale. Les différentes unités en poste ont laissé leurs blasons sur la falaise.

Après cette pause culturelle, nous entamons la montée du Chaltbrunnetal tout en découvrant les nombreuses cavités et grottes situées de part et d'autre de l'Ibach. Puis c'est l'heure du pique-nique. Après la pause, nous reprenons notre chemin pour la deuxième partie du Chaltbrunnetal qui se termine pour nous à Meltingerbrücke où nous prenons le bus pour Laufen. Retour en train.



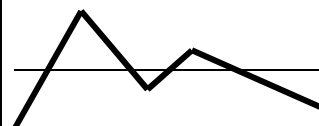
Le Chessiloch au bord de la Birse

Le Chaltbrunnetal

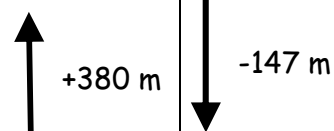
De Zwingen à Meltingen par le Chessiloch



12 km, 3h20



Max. 586 m



Remarque

- Chaussures de marche
- Bâtons de marche
- Habits de saison

Histoire

- Chessiloch
- Grottes préhistoriques

Nature

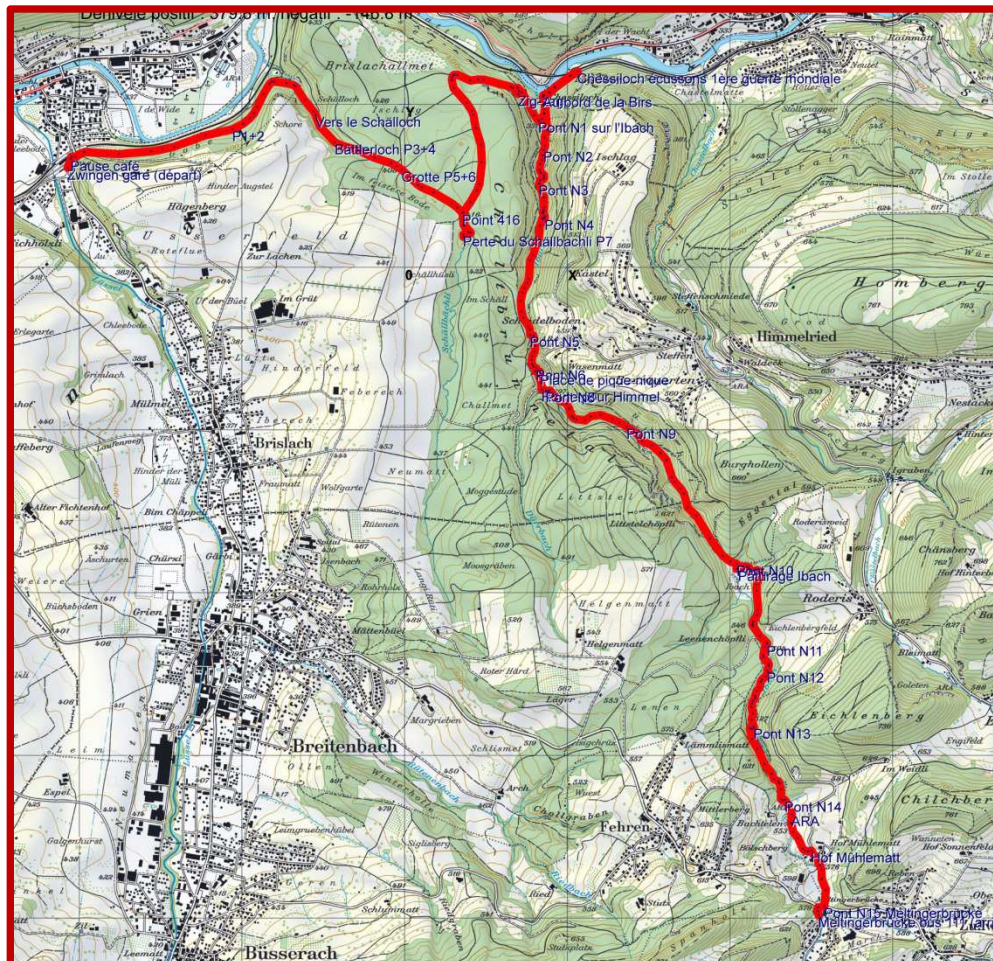
- Région karstique

Art & Technique

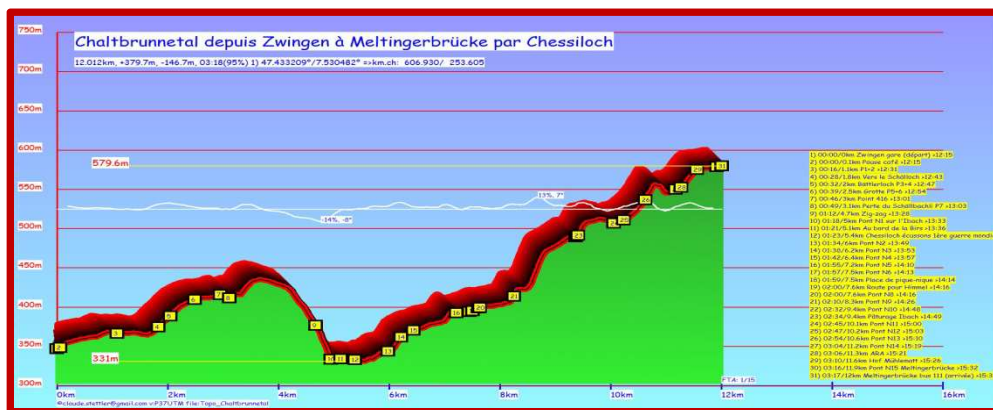
- Ponts sur la Birs

Budget

- Déplacement en train et bus : CHF 36.60 $\frac{1}{2}$ tarif
- Café : caisse des 60plus



Profil de la balade



Le Chaltbrunnental

De Zwingen à Meltingen par le Chessiloch

Date	01/08 mai 2018 selon la météo
Difficulté	Balade dans le jura entre Bâle Campagne et Soleure. Bons chemins, parfois quelques cailloux. Environ 12 km avec 380 m de montée et 147 m de descente, environ 3h20 de marche.
Rendez-vous	7h10 rendez-vous dans le hall de la gare de Neuchâtel. Chacun prend ses billets de train et bus.
Transport	En train de Neuchâtel à Zwingen par Bienne et Laufen (Laufon). Retour en bus de Meltingen jusqu'à Laufen puis train pour Bienne et Neuchâtel. Billets CFF + bus : CHF 36.60 avec $\frac{1}{2}$ tarif.
Horaire détail voir Horogramme	<ul style="list-style-type: none"> • 07h10 rendez-vous dans le hall de la gare de Neuchâtel • 07h26 départ du train pour Bienne, voie 5 • 07h49 départ du train de Bienne pour Laufen, voie 2 • 08h34 départ du train régional S3 de Laufen, voie 2 • 08h59 arrivée à Zwingen et café pour se réveiller • 09h55 début de la randonnée • 11h40 Chessiloch, lieu chargé d'histoire • 12h45 Pique-nique • 15:33 Meltingerbrücke, départ du bus 111 pour Laufen • 16h21 départ du train de Laufen pour Bienne, voie 2 • 17h16 départ du train de Bienne pour Neuchâtel • 17h32 arrivée à la gare de Neuchâtel
Carte	Voir http://map.admin.ch
Repas	Pique-nique tiré du sac.
Inscription	<ul style="list-style-type: none"> • Par e-mail : pjugbs@hispeed.ch • Ou chez : Gérald Besson, Vy d'Etra 52, Neuchâtel, 032 753 50 82 / 079 598 57 70 Francis Bonny, Rue de l'Ecluse 4, Neuchâtel, 032 724 32 19 / 079 433 02 92 Claude Stettler, Bas-du-Crêt 24b, Colombier, 032 724 10 81 / 077 422 37 71
Mauvais temps	Avertissement dès dimanche soir avant la course sur notre site web. Le jour même dès 06:30 info par Natel
Durant la journée	Natel Gérald: 079 598 57 70 / Claude: 077 422 37 71 / Francis: 079 433 02 92