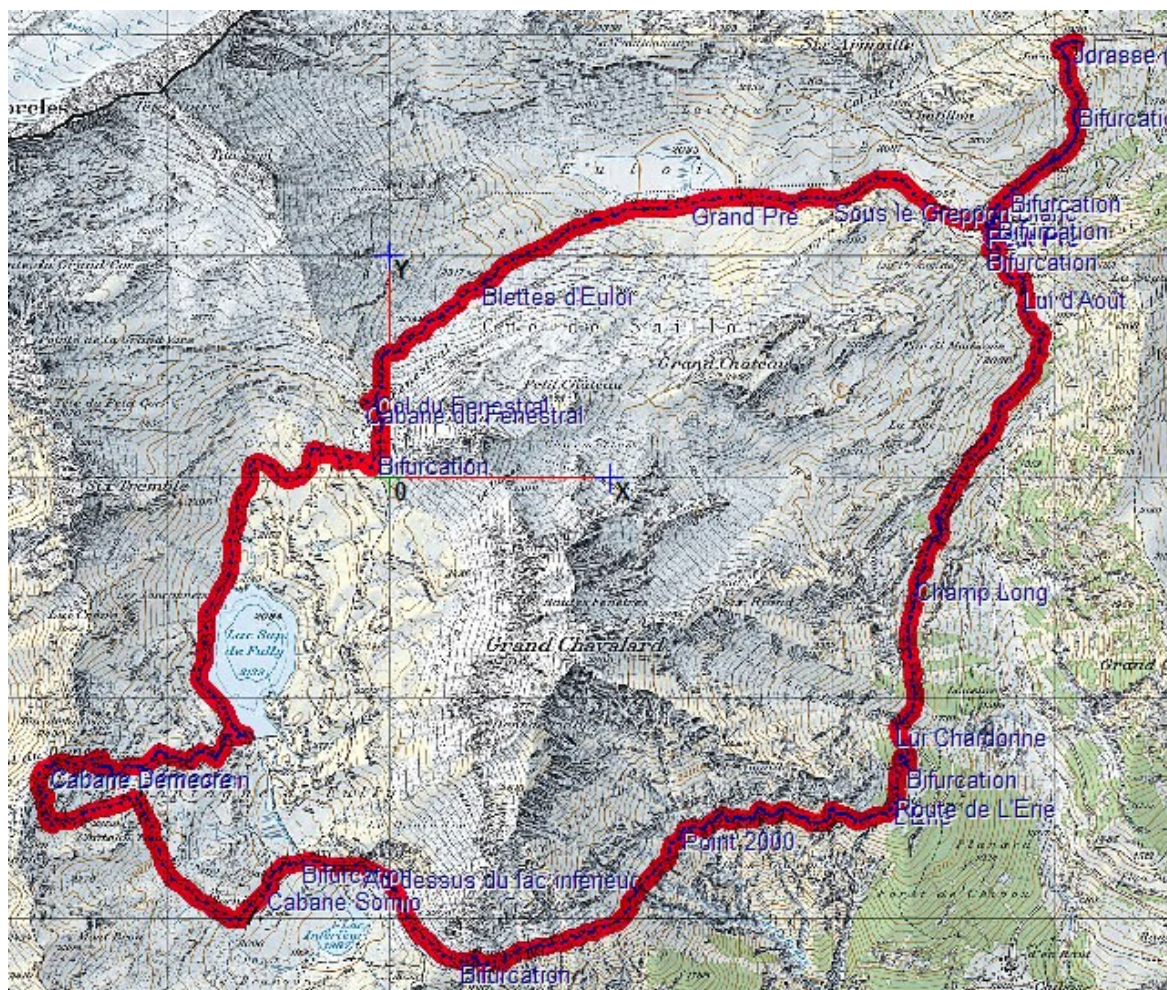


Topo_Grand_Chavalard_par_Demecre

Distance : 18 km 143
 Dénivelé positif : 1032.4 m, négatif : -1032.4 m



Route

Point		Distance cumulée km	Vers le point suivant			Notes
Nom	Alt. m		Dist. km	Pente (%)	Durée (Randonnée 80%)	
Jorasse (téléphérique)	1930.0	0.000	1.179	6.0	29 minutes 34 secondes	
Petit Pré	2001.0	1.179	0.778	0.8	14 minutes 33 secondes	
Sous le Greppon Blanc	2007.3	1.957	0.681	13.8	28 minutes 16 secondes	
Grand Pré	2101.2	2.638	1.094	16.2	40 minutes 23 secondes	

Blettes d'Euloi	2278.4	3.732	0.783	22.3	34 minutes 58 secondes
Col du Fenestral	2453.0	4.516	0.079	-21.4	2 minutes 6 secondes
Cabane du Fenestral	2436.0	4.595	0.282	-18.3	6 minutes 30 secondes
Bifurcation	2384.3	4.877	2.795	-5.3	1 heure 5 minutes
Bifurcation	2236.0	7.672	0.594	21.0	25 minutes 3 secondes
Cabane Demecre	2361.0	8.266	-	-	-
Section					
Cabane Demecre	2361.0	8.266	1.745	-17.0	39 minutes 7 secondes
Cabane Sornio	2064.0	10.011	0.230	-4.8	3 minutes 51 secondes
Bifurcation	2053.0	10.241	0.284	8.0	6 minutes 31 secondes
Au dessus du lac inférieur	2075.7	10.525	0.645	8.0	14 minutes 49 secondes
Bifurcation	2127.3	11.170	1.366	-9.3	25 minutes 4 secondes
Point 2000	2000.0	12.536	1.194	-9.5	21 minutes 9 secondes
L'Erié	1886.4	13.730	0.034	-12.3	39 secondes
Route de L'Erié	1882.1	13.765	0.257	-11.6	4 minutes 51 secondes
Bifurcation	1852.3	14.022	0.197	2.9	3 minutes 43 secondes
Lui Chardonne	1858.1	14.219	0.708	2.9	13 minutes 24 secondes
Champ Long	1878.7	14.927	1.592	5.0	32 minutes 41 secondes
Lui d'Août	1959.0	16.520	0.270	8.9	6 minutes 26 secondes
Bifurcation	1983.0	16.789	0.169	8.9	4 minutes 2 secondes
Petit Pré	1998.0	16.959	0.070	4.6	1 minute 24

					secondes
Bifurcation	2001.3	17.029	0.163	4.6	3 minutes 16 secondes
Bifurcation	2008.8	17.192	0.575	-5.4	11 minutes 12 secondes
Bifurcation	1977.9	17.767	0.376	-12.7	7 minutes 12 secondes
Jorasse (téléphérique)	1930.0	18.143	-	-	-

Estimation durée profil 'Randonnée 80%'

Section	Distance	Estimation
Globalité de la route	18 km 143	7 heures 26 minutes
Section 1 (Jorasse (téléphérique) - Cabane Demecre)	8 km 266	4 heures 7 minutes
Section 2 (Cabane Demecre - Jorasse (téléphérique))	9 km 877	3 heures 19 minutes

