

De la Broye au Vully

Du parking du pont de la Sauge, prendre le chemin coté est jusqu'au pont Rotary qui enjambe la Broye, puis le traverser. Continuer jusqu'à l'entrée du village de Sugiez. Remonter le chemin goudronné le long des villas. Suivre la route des vignes jusqu'à l'escalier. Monter cet escalier et continuer à gauche jusqu'au panneau Mont Vully. Suivre les indications jusqu'au sommet (signal, Oppidum).

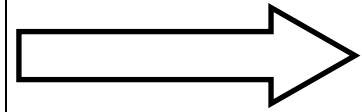
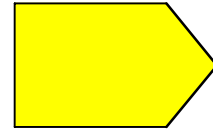
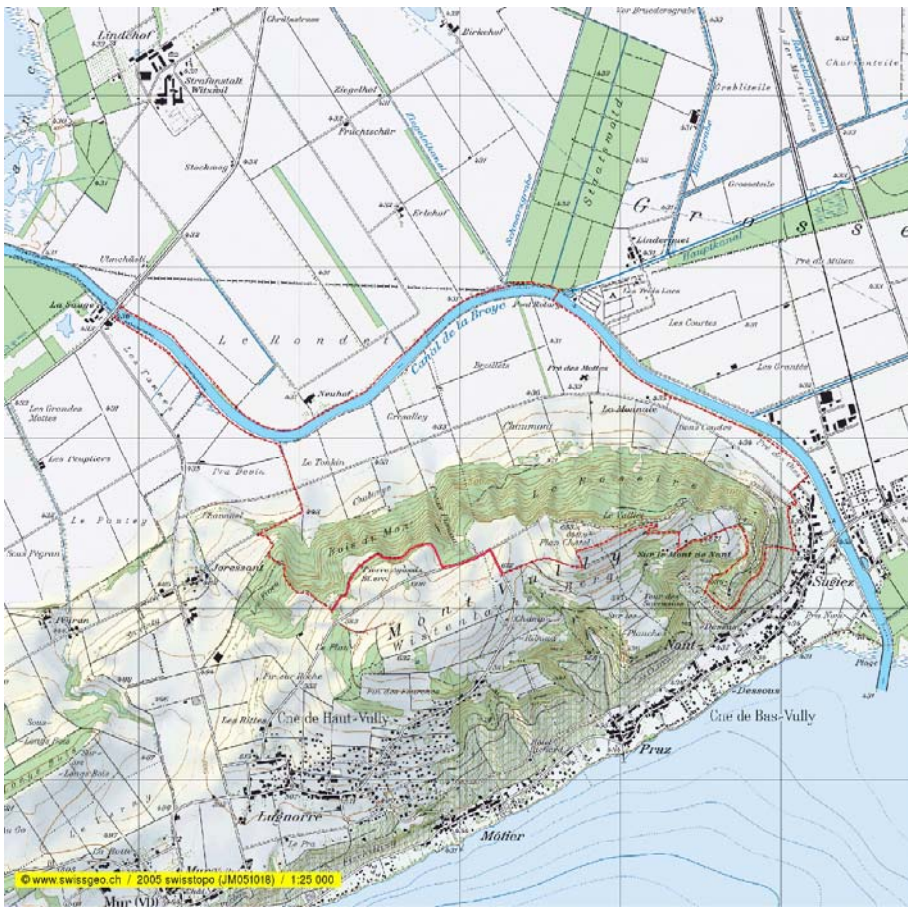
Pour le retour redescendre au-dessous de l'arbre à panneaux, suivre le chemin jusqu'au "Mur de Helvètes". Continuer en direction de du bloc erratique Agassiz. (l'autre nom du bloc est le Palet tournant, qui aurait été lancé par Gargantua, pour chasser le diable du Mont-Vully. On dit aussi que ce bloc tourne à minuit lorsque sonne les cloches et qu'il ouvre l'accès à l'intérieur du Mont Vully).

Descendre le long de la forêt jusqu'au Tonkin, continuer pour retrouver le canal. De là longer le canal de la Broye jusqu'au parking.



De la Broye au Vully

Dates	17 ou 24 avril 2007
Rendez-vous	Parking du pont de La Sauge (à l'Est du pont) à 09:50h
Transport:	Exceptionnellement en voiture (horaire bateaux non compatible)
Carte	1 :25000 feuille 1165
Pique-Nique	Tiré du sac
Retour	Parking du pont de La Sauge ≈ 16h avec visite du centre ASPO ≈ 17h
Variante pour non-marcheurs	Rendez-vous au parking du signal du Mont Vully
Inscription	<ul style="list-style-type: none">• Par le site-web: http://60plus.csem.ch• Par courrier à Gérald Besson• Par téléphone: 032 753 50 82
Mauvais temps	Avertissement le jour avant sur notre site-web. Le jour même de 07:00 à 08h00, chez Gérald Besson téléphone: 032 753 50 82



14 km



Max. 653 m s M m



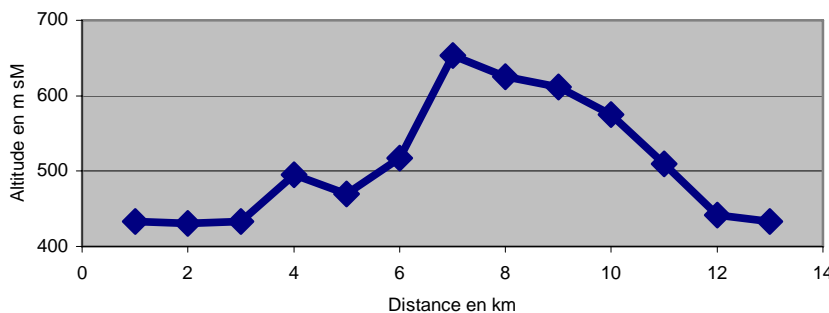
247



-247



**Chemin humide
et glissant
Bâtons et bons
souliers!!**



Histoire

- Haut-lieu des Helvètes, Oppidum, reconstruction du mur
- Bloc erratique Agassiz

Nature

- Les berges de la Broye
- Vue sur les Lacs
- Vue sur les Alpes
- Site ASPO à La Sauge

Technique

- Pont Rotary construction moderne en bois lors Expo 02

Budget

- env. CHF 10.-

Horogramme

"De la Broye au Vully"													
Echelle:	1'000:000	mm sur la carte	1.00	km sur le terrain									
Heures de départ:	10:00				Vitesse moyenne:	3.30	km/h						
Altitude max:	653	m			Altitude min:	431	m						
Dénivellation max:	222	m											
Montée:	247	m	0.12	max	Descente:	-247	m	-12%		max			
Temps de marche:	4:08	h:min			Distance totale:	13.680	km						
Données de base	Planification de la rando d'après la carte												
Lieu	Altitude	Montée	Descente	Distance			Pente	Qualité chemin	Vitesse	Durée	Heure d'arrivée	Pause	Heure de départ
[nom]	[m]	[m]	[m]	[mm]	[km]	[km]	[%]	[%]	[km/h]	[hh:mm]	[hh:mm]	[hh:mm]	[hh:mm]
La Sauge, Parking du pont (à l'est du pont)	433										10:00		10:00
Pont Rotary, débarcadère "Trois-Lac" *	431		-2.00	3400	3.400	3.400	0%	85%	3.63	0:56:08	10:56	0:10	11:06
Pré des Oies, Sugiez	433	2.00		2200	2.200	5.600	0%	90%	3.84	0:34:24	11:40		11:40
Haut de l'escalier "Derrière Sugiez"	495	62.00		550	0.550	6.150	11%	75%	2.11	0:15:38	11:56	0:05	12:01
Croisement de chemins "Vaux de Nant"	470		-25.00	600	0.600	6.750	-4%	85%	3.80	0:09:28	12:10		12:10
"Sur le Mont de Nant"	517	47.00		750	0.750	7.500	6%	75%	2.63	0:17:05	12:27		12:27
Signal/Oppidum du Mont Vully	653.2	136.20		1150	1.150	8.650	12%	75%	2.06	0:33:34	13:01	1:00	14:01
Reconstruction mur des Helvètes	625		-28.20	450	0.450	9.100	-6%	85%	3.78	0:07:09	14:08	0:10	14:18
Route sur le Mont de Praz, point 612	612		-13.00	380	0.380	9.480	-3%	90%	4.01	0:05:41	14:24		14:24
Pierre Agassiz	575		-37.00	1100	1.100	10.580	-3%	90%	4.01	0:16:27	14:40	0:10	14:50
Réservoir "Les Fioes"	510		-65.00	750	0.750	11.330	-9%	75%	3.24	0:13:55	15:04		15:04
Route, point 442	442		-68.00	550	0.550	11.880	-12%	85%	3.37	0:09:48	15:14		15:14
Auberge de La Sauge, visite site de l'ASPO	433		-9.00	1800	1.800	13.680	-1%	85%	3.67	0:29:28	15:43	1:15	16:58

* possibilité de nous joindre ici par bateau;
départ à NE port LNM à 10:00h