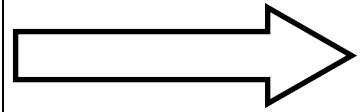
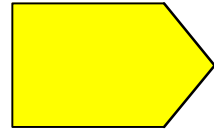
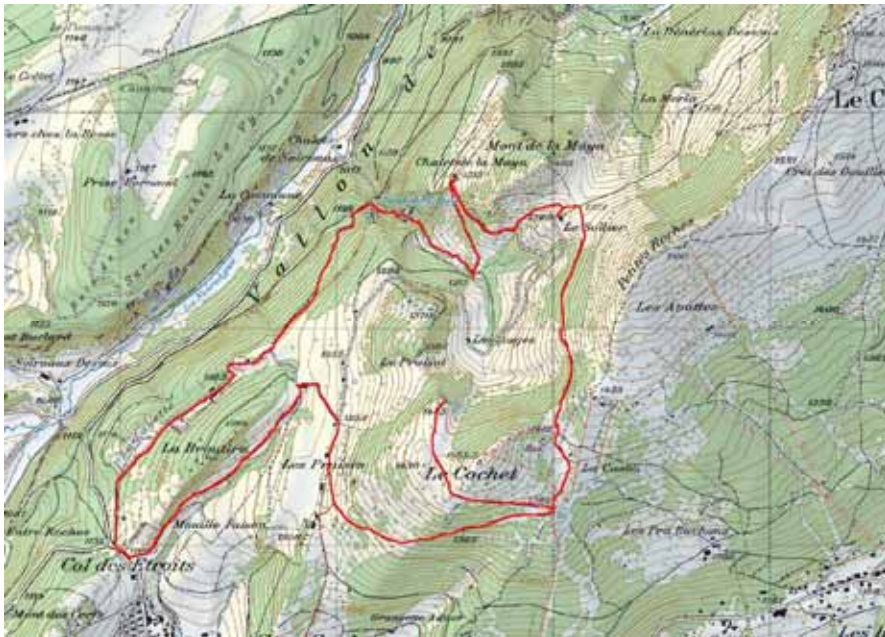
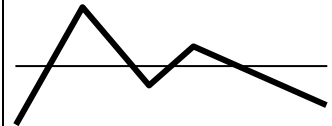


## Saut de l'Eau

<b>Dates</b>	Mardi 20 juin 2006 ou mardi 27 juin 2006
<b>Rendez-vous</b>	A la gare de Neuchâtel 09:20 dans le hall
<b>Transport:</b> par train et car postal prendre billet circulaire!	Départ: Neuchâtel 09:40h par train, arrivé à Buttes 10:24h départ Buttes par car postal 10:28h arrivé au col des Etroits ~10:48h
<b>Carte</b>	1:25'000 feuille 1182 "Ste-Croix"
<b>Pique-Nique</b>	pique-nique tiré du sac, possibilité de se restaurer à la métairie Le Sollier
<b>Retour:</b> par train prendre billet circulaire!	Départ: à Ste-Croix 16:11h par Yverdon changement train à Yverdon (ICN départ 17:03h) arrivé à NE 17:22h
<b>Variante pour no marcheurs</b>	en voiture à la métairies Le Sollier, possibilité de se restaurer sur place
<b>Inscription</b>	<ul style="list-style-type: none"><li>• Par le site-web: <a href="http://60plus.csem.ch">http://60plus.csem.ch</a></li><li>• Par courrier à Gérald Besson</li><li>• Par téléphone: 032 753 50 82</li></ul> Indiquer la course et le moyen de transport choisi
<b>Mauvais temps</b>	Avertissement le jour avant sur notre site-web. Le jour même de 07:00 à 10:00, chez Gérald Besson téléphone: 032 753 50 82



9.5km resp. 3h20



Max. 1412 m



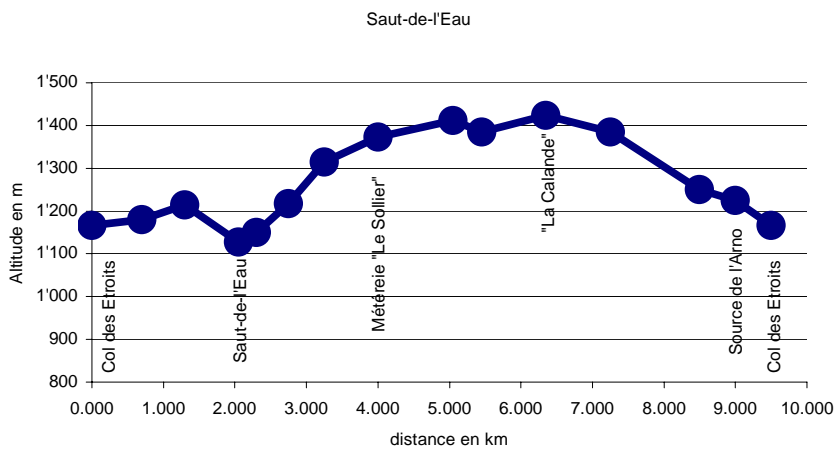
371m



-371m



Chemins glissants ou boueux



## Histoire

- (Temple romain au sommet du Chasseron)

## Nature

- Saut de l'Eau
- Vue panoramique depuis Le Cochet
- Vue depuis La Colande

## Technique

- Girouette "La Colande"

## Budget

- CHF ~25.- (1/2 prix)

# Le Saut de l'Eau

Depuis le Col des Etroits, prendre la route sur votre droite en direction du Chalet de la Maya. Après quelques beaux fortins, prendre à gauche le sentier indiqué Saut de l'Eau.

Le sentier commence par descendre jusque vers un ressaut qui marque le début de la gorge du Saut de l'Eau. Depuis ici, le sentier est bien aménagé. Rapidement on arrive au Saut de l'Eau que l'on franchi par un escalier en bois. La gorge se termine et on se retrouve dans des pâturages humides.

A la prochaine bifurcation prendre à gauche le sentier pour le Chalet de la Maya. Depuis le chalet de la Maya, magnifique vue sur La Côte-aux-Fées, La Vraconnaz et le Mont d'Or. Revenir par la route puis prendre à gauche un sentier jusqu'à la métairie du Sollier. Vue sur le Vallon de la Dénériaz et ses marmottes.

Prendre ensuite le chemin horizontal qui part vers le sud-ouest en direction de La Casba. Continuer jusque vers l'arrivée d'un télésièges et d'une citerne au point 1385. Contourner Le Cochet et monter au pont de vue de la girouette de « La Colande ».

Revenir sur ses pas jusqu'à la citerne et descendre par le chemin blanc jusqu'à la source de l'Arnon en passant par Les Praises. Selon l'horaire continuer la descente soit vers le col des Etroits ou vers Sainte-Croix.



Le Vallon de la Dénériaz depuis le Sollier  
À gauche les Roches Blanches  
A droite Le Chasseron

# Saut de l'Eau

Echelle: 1'000.000 mm sur la carte 1.00 km sur le terrain  
 Heures de départ: 11:00 Vitesse moyenne: 2.89 km/h  
 Altitude max: 1'423 m Altitude min: 1'128 m  
 Dénivellation max: 295 m  
 Montée: 371 m 0.20 max Descente: -371 m -12% max  
 Temps de marche: 3:17 h:min Distance totale: 9.500 km

Données de base				Planification de la rando d'après la carte									
Lieu [nom]	Altitude [m]	Montée [m]	Descente [m]	Distance			Pente [%]	Qualité chemin [%]	Vitesse [km/h]	Durée [hh:mm]	Heure d'arrivée [hh:mm]	Pause [hh:mm]	Heure de départ [hh:mm]
				[mm]	[km]	[km]							
Col des Etroits	1'166	0.00	0.00		0.000	0.000					11:00		11:00
Carrière aux "La Layettes"	1180	14.00	0.00	700	0.700	0.700	2%	90%	3.66	0:11:28	11:11		11:11
Sentier à gauche de la route: Saut de l'Eau	1215	35.00	0.00	600	0.600	1.300	6%	85%	3.04	0:11:51	11:23		11:23
Point 1128 dans la forêt	1'128	0.00	-87.00	750	0.750	2.050	-12%	80%	3.24	0:13:54	11:37		11:37
"Saut de l'Eau"	1150	22.00	0.00	250	0.250	2.300	9%	75%	2.37	0:06:20	11:43	0:10	11:53
Point 1217 en dessus du Saut de l'Eau	1217	67.00	0.00	450	0.450	2.750	15%	75%	1.78	0:15:11	12:08		12:08
Chalet de la Maya, métairie	1315	98.00	0.00	500	0.500	3.250	20%	75%	1.42	0:21:05	12:29		12:29
Métairie "Le Sollier", point 1373	1373	58.00	0.00	750	0.750	4.000	8%	80%	2.64	0:17:01	12:46	1:00	13:46
(direction sud) Point 1412 près refuge	1412	39.00	0.00	1050	1.050	5.050	4%	80%	3.09	0:20:24	14:07		14:07
Citerne au point 1385	1385	0.00	-27.00	400	0.400	5.450	-7%	80%	3.54	0:06:47	14:14		14:14
La Colande, point de vue	1'423	38.00	0.00	900	0.900	6.350	4%	75%	2.85	0:18:59	14:33	0:20	14:53
Citerne au point 1385	1385	0.00	-38.00	900	0.900	7.250	-4%	75%	3.35	0:16:06	15:09		15:09
Les Praises	1250	0.00	-135.00	1250	1.250	8.500	-11%	85%	3.51	0:21:23	15:30		15:30
Source de l'Arno, ferme	1'225	0.00	-25.00	500	0.500	9.000	-5%	85%	3.80	0:07:54	15:38		15:38
Col des Etroits	1'166	0.00	-59.00	500	0.500	9.500	-12%	85%	3.42	0:08:46	15:47		15:47