

Ordre du jour

1. Présentation du comité
2. Mot de bienvenue de la direction
3. Pourquoi ce projet
4. Présentation du projet
5. Exemples de courses
6. Choix des courses et conférences 2005
7. Questions et discussion

Pourquoi ce projet ?

- Création d'une amicale récréative et sympathique après une carrière au sein du CSEM et des Spin-Off's
- Rencontres plus fréquentes
- Bouger et partager, accessible au plus grand nombre avec conjoints/tes
- Échange d'idées

Présentation du projet

- Le nom:
 - 60+
 - XEM 60+
 - Autres ?
 - Site extranet (Internet avec mot de passe) !
 - Logo ?
- Organisation:
 - Courses avec visites
 - Visites seules
 - Conférences

Bouger et Partager

- But des sorties:
 - Courses pédestres (2 à 5h) et visites culturelles dans la mesure du possible
 - Variantes pour les non et petits marcheurs/euses
 - Exercice physique, culture générale et rencontres conviviales
 - Pique-nique
- Nombres de courses
 - 6 à 7 sorties par ans (mars à octobre)
 - En principe mensuelle, prévue le mardi
 - Si intérêt, 1 à 2 sorties raquettes en hiver

Bouger et Partager

- Périmètre des courses et visites
 - En général dans la région des 3 Lacs
 - En été une sortie dans les Alpes
- Chacun/e est responsable de sa personne et participe à ses propres risques et périls!

Les conférences

- L'Espace
par Jean-Luc Josset, Space-X
- Au fil de l'Arnon (écran de 5m, 4 projecteurs)
par Michel Perdrix, CSEM
- Le Feu
par Charles Gillieron, CSEM
- Les Glacières ?
eventuellement par Marc Luetscher, ISSKA

Logistique

- Les inscriptions
- Variantes de courses:
 - Parcours pour les petits marcheurs/euses
 - Pour les non marcheurs/euses
- Les moyens de transports
- Pique-nique
- Responsabilité
- Assistance du CSEM/RH

Présentation de la course

La « Course » est décrite sur 2 à 3 feuilles A4

- Titre et rendez-vous
- Variantes
- Description de la course et photos
- Icônes: toutes les infos en un coup d'œil
- Budget
- Carte, topo et « horogramme »

Chacun/e peut estimer si la « course » est
à son niveau!

Première page: Coordonnées

Gorges de l'Areuse

Dates: 29 mars ou 5 avril 2005

Rendez-vous : A la gare de Chambrelien à 10h

Par le train : départs: de Neuchâtel aux 09:31h et 09:37h
arriver: à Chambrelien aux 09:39h et 09:47h

Repas : A l'hôtel de la Truite à Champ-du-Moulin
Vu la saison encore fraîche pas de pique-nique.

Variantes: 1ère: Demi-parcours: train à ou dès Champ-du-Moulin
2ème: Que repas à Champ-du-Moulin, train ou voiture

Inscription: par téléphone, courrier ou e-mail: pjugbs@vtx.ch

60+ / Comité / 09-février-2005

Mauvais temps: Téléphone 1600, le jour même dès 07:00h

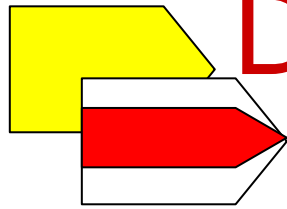
Première page: Parcours

Description du parcours:

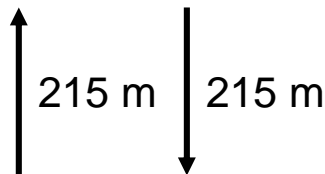
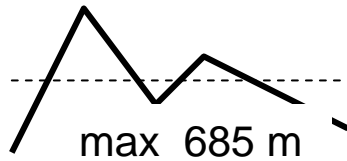
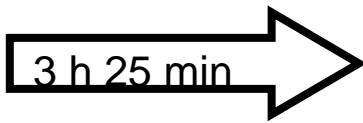
Quitter la gare de Chambrelieu en longeant les voies direction Val de Travers. Le chemin plonge dans la forêt et on arrive vers un panneau indiquant le réserve naturel du Creux-du-Van. Dès ce point le chemin se rétrécit et après une petite demi-heure de marche se trouve, derrière une vire, la grotte de Cottencher. Il y a 45'000 ans l'homme de Neandertal y séjournait et les archéologues ont excavé 62 différentes espèces d'animaux. Dans la même vire au niveau de la voie ferrée se trouve aussi la grotte du chemin de fer. Après 10 min de marche on arrive vers le point de vue appeler "Bellevue" et sa maisonnette en rondins. Le chemin continue dans une forêt ouverte, parfois à travers de pentes raides jusqu'à la route qui mène à la gare puis au hameau de Champ du Moulin. Avant de s'asseoir à table à l'hôtel de la Truite une visite de la maison de la nature "La Morille" ainsi que la demeure de J.-J. Rousseau s'impose.

Le chemin des Gorges de l'Areuse est connu de pratiquement tout le monde. On peut y trouver des fossiles entre autres des moules, huîtres et ammonites. La chute de la Verrière est très impressionnante quand il y beaucoup d'eau, un coup d'œil vaut la peine. Arrivé au pont de Vert une gorgée de eau fraîche à la fontaine est la bienvenue.

Ici il faut se décider soit de remonter directement à Chambrelieu en passant à côté de la grotte de Vert, soit de descendre les Gorges jusqu'au pont des Clées. C'est la partie la plus belle et la plus sauvage des Gorges de l'Areuse entre autre la partie du Cañon "Gor de Brayes". Le long du parcours on visite la Baume du Four, grotte occupée successivement depuis le Néolithique, la civilisation de Cortaillod, à l'age de bronze ainsi que des Helvètes (La Tène). En montant vers Chambrelieu, sur la clairière de "Près Vert" on peut admirer un magnifique bloc erratique, ce n'est pas le seul sur le parcours.



Deuxième page: Icônes



- feuilles mortes
- sol glissant
- pentes raides
- sujet au vertige

Histoire

- Néolithique au Helvètes
- J.-J. Rousseau

Nature

- La Morille
- Réserve du Creux-du-Van

Technique

- Captage d'eau potable
- Hydro-électricité

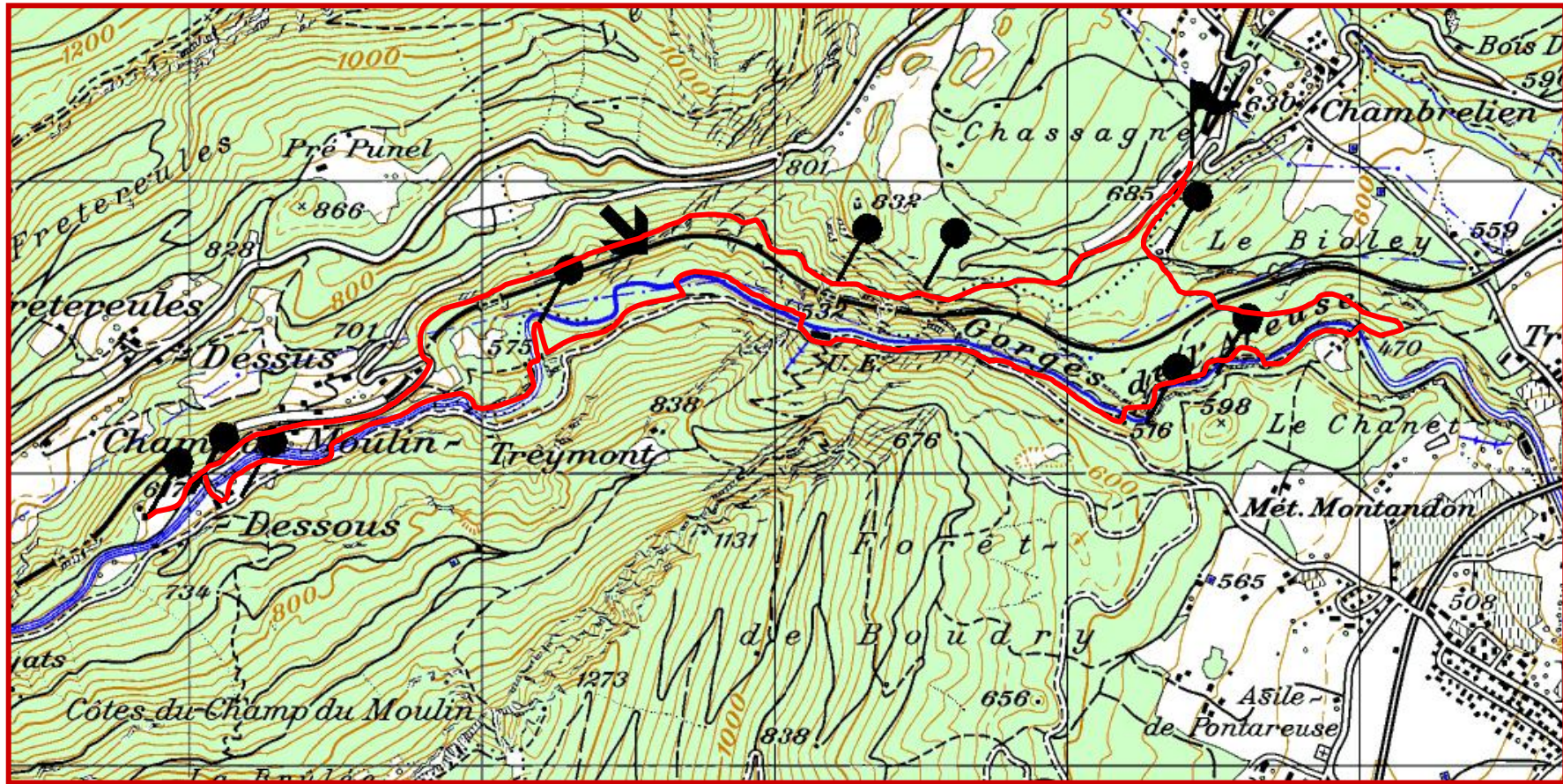
Budget

- Repas CHF 25.-
 - Train CHF 5.-
-

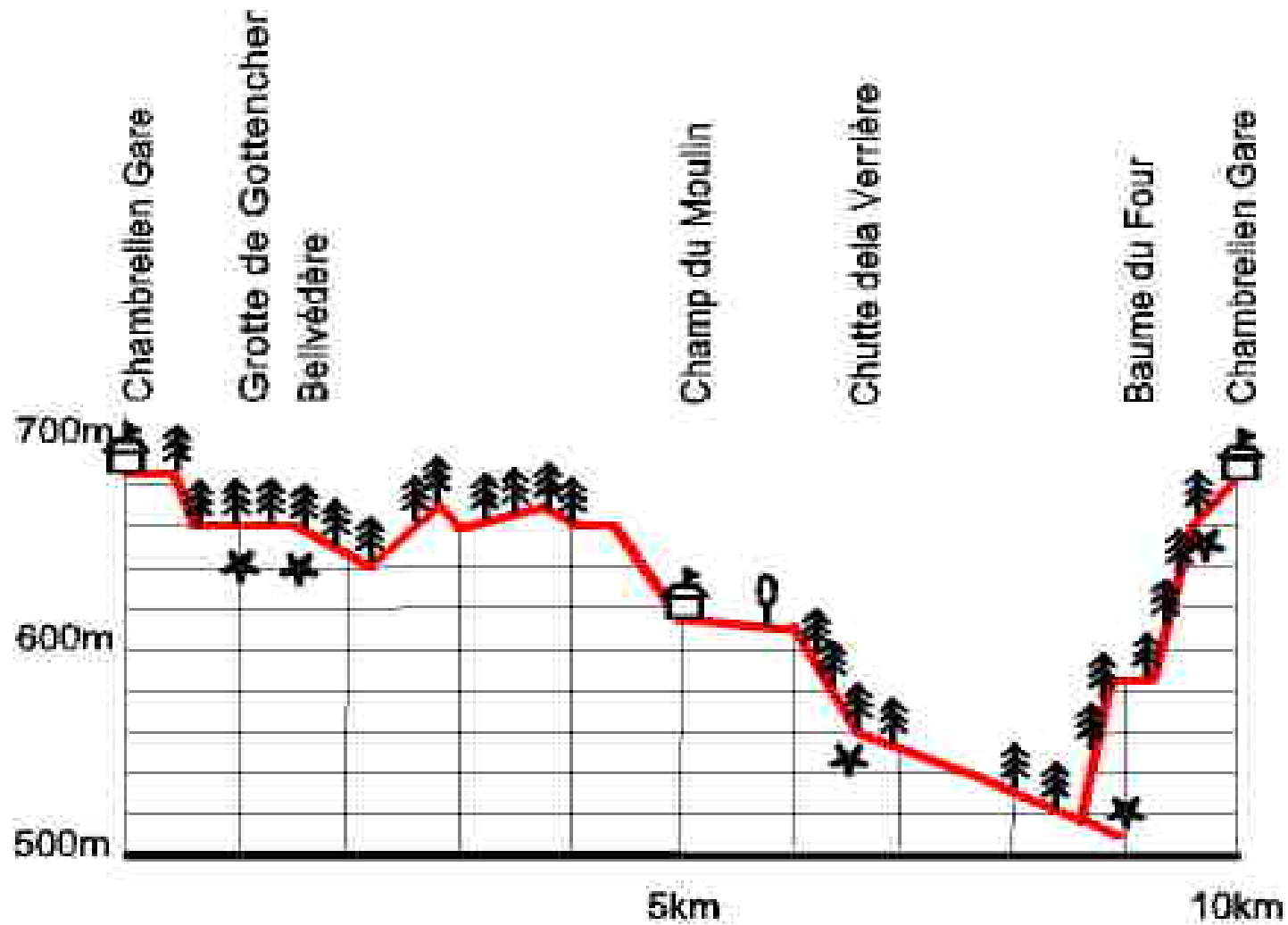
Deuxième page: Photos



Troisième page: Carte



Troisième page: Topo



Troisième page: Horogramme

Gorges de l'Areuse depuis Chambrelin

Echelle: 92.000 mm sur la carte 1.00 km sur le terrain
 Heures de départ: 10:00 Vitesse moyenne: 3.22 km/h
 Altitude max: 685 m Altitude min: 470 m
 Dénivellation max: 215 m
 Montée: 215 m 0.21 max Descente: -215 m -9% max
 Temps de marche: 3:26 h:min Distance totale: 11.076 km

Données de base			Planification de la rando d'après la carte									
Lieu [nom]	Altitude [m]	Montée [m]	Descente [m]	Distance [mm]	Distance [km]	Pente [%]	Qualité chemin [%]	Vitesse [km/h]	Durée [hh:mm]	Heure d'arrivée [hh:mm]	Pause [hh:mm]	Heure de départ [hh:mm]
Gare de Chambrelin	685									10:00		10:00
Grotte de Cotencher	670		-15.00	92	1.000	1.000	-2%	100%	4.38	0:13:42		10:13
Bellvédère	670			44	0.478	1.478		75%	3.20	0:08:58	0:10	10:32
Route de Champ du Moulin	665		-5.00	178	1.935	3.413	0%	75%	3.22	0:36:03		11:08
Champ du Moulin, Gare	648		-17.00	42	0.457	3.870	-4%	90%	4.02	0:06:49		11:15
Champ du Moulin, Morille	620		-28.00	50	0.543	4.413	-5%	90%	4.02	0:08:06	0:20	11:43
Champ du Moulin, Hôtel de la Truite	617		-3.00	15	0.163	4.576	-2%	90%	3.96	0:02:28	2:00	13:46
Petite passerelle	610		-7.00	98	1.065	5.641	-1%	85%	3.68	0:17:23		14:03
Pont de la Verrière	575		-35.00	36	0.391	6.033	-9%	85%	3.65	0:06:26		14:09
Chute de la Verrière	565		-10.00	16	0.174	6.207	-6%	80%	3.57	0:02:56		14:12
Nouvelle passerelle	535		-30.00	70	0.761	6.967	-4%	80%	3.58	0:12:46	0:10	14:35
Usine électrique Combe Garot	532		-3.00	52	0.565	7.533	-1%	80%	3.45	0:09:50		14:45
Pont de Vert, grotte de Vert	516		-16.00	97	1.054	8.587	-2%	85%	3.72	0:16:59		15:02
Baume du Four	510		-6.00	22	0.239	8.826	-3%	80%	3.55	0:04:03		15:06
Pont des Clées	470		-40.00	75	0.815	9.641	-5%	80%	3.58	0:13:40		15:20
Prés Vert	635	165.00		110	1.196	10.837	14%	80%	2.00	0:35:55	0:10	16:06
Chambrelin, Gare	685	50.00		22	0.239	11.076	21%	80%	1.43	0:10:02		16:16

Programme 2005

- 29 mars ou 5 avril: Les Gorges de l'Areuse
visite de la Morille
- 3 ou 17 mai: Le sud-ouest du canton
« sur les traces des Celtes »
- 7, 14 ou 21 juin: Traces de dinosaures
en Ajoie
- 16 ou 23 août: Eiger-Trail !!!
- 13 ou 20 sept.: Au fil de l'Arnon
Conférence puis course
- 4 ou 11 octobre: De Glettrens à Vallon
son musée

Quelques idées de courses

- Au fil de l'Arnon: Nature et histoire
- Bex et Vallon de Nant: Sel et salamandre
- Bois des Lattes: Nature, marais, flore primitive
- Buttes – Chasserons: Gorges oubliées
- Des Bugnenets à la Vue des Alpes: Panorama grandiose, flore, faune



Les Aiguilles de Baulmes



Chez Marmoud



Les Saigoles

Quelques idées de courses

- Eiger Trail:
 - Engstlensee – Alpentower:
 - Entre-Monts:
 - Fanel et Chablais de Cudrefin:
 - Glacière de Monlési
- La Face Nord d'un angle différent
Panorama, flore alpine
Le canal Trans-Helvétique
Nature, oiseaux aquatiques
>10'000m³ de glace



Les Gorges de Douanne



Le plus haut sommet du Jura



La Tour Jurgensen

Quelques idées de courses

- Gletterens, Vallon et son Musée: Lacustres et mosaïques romaines
- La Dame – Chasseral: Crête du Jura
- La tour de Moron: Le Jura a son monument Botta!
- Les Gorges de l'Areuse: Nature et histoire
- Les Gorges de la Poëtta Raisse: Nature pure



La Tour de Montagny



Gorge de l'Orbe



La Tour de Moron

Quelques idées de courses

- Le sud-ouest du canton I: Vy d'Etra, menhirs, pont romain, oppidum
- Le sud-ouest du canton II: Bornes armoirées, Chartreuse et carrière de Lance
- Traces de dinosaures en Ajoie: Avant d'être recouverte!



Le Crêt de la Neige

60+ / Comité / 09-février-2005



Les étangs du Jura



Le Chapeau de Napoléon

Questions/Discussion